



Danijela Šaponjić

Schauen Sie sich gerade nach einem neuen Partner um? Oder sind Sie in einer Beziehung, die vielleicht etwas Unterstützung benötigt? Die alte Lehre des Feng Shui hat eine Vielfalt unterschiedlicher Tipps, wie Partnerschaften gefördert werden können.

Bevor ich darüber schreibe, was Sie tun können, um Ihre Beziehung zu stärken und zu fördern, möchte ich mit Ihnen Ihr Zuhause genauer anschauen. Schließlich bilden Ihre Lebensräume die Basis für eine stabile Partnerschaft.



Feng Shui in der Liebe

Haben Sie Platz für zwei?

In meinen Beratungen habe ich mehrmals erlebt, dass Hunde, Katzen oder andere Haustiere gerne das Bett von Herrchen oder Frauchen teilen. Ist ja auch ganz nett, solange Sie sich nicht einen Menschen als Bett Nachbar wünschen. Spätestens dann ist der Zeitpunkt erreicht, Ihre

Lieblinge wieder an ihren eigenen Schlafplatz zu verweisen.

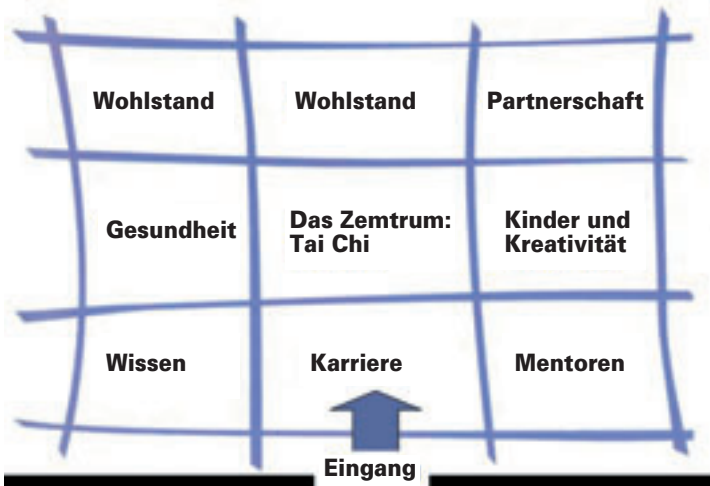
Darf ich Sie Fragen wie groß Ihr **Bett** ist? Ein Bett für zwei sollte mindestens 160 cm x 200 cm groß sein. Typische Single-Betten sind ca. 120 cm breit. Denken Sie, ein so kleines Bett reicht dauerhaft **für zwei Personen** aus?

Wenn Sie derzeit keinen Partner haben, aber gerne einen hätten, dann messen Sie Ihr Bett aus. Sollte es zu klein sein, dann ist es an der Zeit, sich ein Doppelbett zu kaufen. Überlegen Sie mal: „Haben Sie auf beiden Seiten des

Schlafzimmers eine **ausbalancierte Feng-Shui-Energie**? Ist Ihr Zimmer symmetrisch eingerichtet? Haben Sie zwei Nachtkästchen oder nur eins auf Ihrer Seite? Haben Sie nur ein Paar Bettwäsche, für Sie und die andere

Seite des Bettes „friert“? Spielt sich das „Leben“ nur in einer Hälfte des Schlafzimmers ab?“

Sollte das eine oder andere auf Sie zutreffen, so kann ich Sie beruhigen, diese „**Einrichtungs-**



fehler“ aus Feng-Shui-Sicht passieren nicht bewusst. Dieser Zustand der Einseitigkeit fällt deshalb nicht auf. Energetisch gesehen, ist es jedoch sehr wichtig, das Zimmer ganzheitlich zu nutzen und zu verbinden. Dass schaffen Sie, indem Sie darauf achten, dass kleinere Möbel und Einrichtungsgegenstände **paarweise** angeordnet sind. So gewinnt das Zimmer einerseits an Symmetrie und Balance, andererseits symbolisieren Sie, dass in diesem Zimmer ein Paar wohnt.

Hat Ihr Zuhause Raum für eine Beziehung oder für einen neuen Partner?

Haben Sie das Gefühl, dass es zwischen Ihnen und Ihrem Partner ausbalanciert ist, oder beansprucht der eine oder andere **zu viel Platz für sich**? Wenn dem so ist, wäre es für Ihre Partnerschaft sehr wichtig, das Gleichgewicht zwischen Ihnen und Ihm bzw. Ihr wiederherzustellen. Suchen und finden Sie die Balance im Bett, im Kleiderschrank, in der Küche, im Bad und auch im Büro. Das bedeutet nun nicht, dass Sie auf einmal alle Sachen Ihres Partners aus den Räumen und Schränken werfen, damit „**Gleichberechtigung**“ herrscht. Es geht nicht um Herrschaft, sondern um Harmonie. Und um Harmonie zu erreichen, sind oftmals Prozesse notwendig. Das kenne ich aus meinen FreiRaum-Trainings. Häufig würden mei-

ne Kunden, nachdem Sie dieses Ungleichgewicht erkannt haben, nach Hause laufen und alles auf einmal ändern. Es ist aber gerade hier wichtig, herauszufinden: Was möchte mein Herz und was der Verstand. Gerade in Liebesangelegenheiten ist **blinder Aktionismus meist fehl am Platze**.

Wenn Sie keinen Partner haben, sich aber einen wünschen und gleichzeitig feststellen, dass Ihr Zuhause komplett voll mit Ihren eigenen Sachen ist, dann könnten Sie sich erst die Frage stellen: Bin ich **wirklich bereit** für eine Beziehung? Sollte die Antwort auf diese Fragen positiv ausfallen, dann überlegen Sie sich, in welchem Teil Ihrer Lebensräume Sie als erstes für Ihre neue Liebe Platz schaffen möchten. Soll es die Küche, das Bad oder das Schlafzimmer sein. Es ist Ihre Entscheidung und Ihr Tempo.

Nachdem Sie nun Freiraum für Ihre Partnerschaft geschaffen haben, können Sie entsprechend der Lehre des Bagua diesen Lebensbereich aktivieren.

Die neun Lebensbereiche des Bagua

Eines der bekanntesten Elemente aus dem Feng Shui ist sicherlich das Bagua (s. Bild). Das Raster, welches unsere Lebensräume in **neun Lebensbereiche** unterteilt, ist sehr aussagekräftig, wenn es um Erfolg oder Misserfolg geht. Es wird in folgende

Astrologie so aktuell wie noch nie

Liebe, Partnerschaft, Beruf, Finanzen, Gesundheit

Wie geht es weiter?

Exakte Lebens- und Zukunftsdeutung

Info über Beratung und Seminare sowie Terminvereinbarung unter

01 74 - 9 55 26 42 (Band)
www.anitagreinwald.de

Sie haben Kummer, Sorgen und Probleme?

Luna erstellt Ihnen ein individuelles Horoskop, liebevolle Beratung zu all Ihren Fragen!

09003-198 198*

*1,99 €/Min. aus dem deutschen Festnetz/Mobilfunk ggf. abweichend

Bereiche unterteilt: Karriere, Mentoren, Kinder, Partnerschaft, Ruhm, Reichtum, Gesundheit und Wissen. Der neunte Bereich ist die ruhende Mitte, der Ausgleich, die Zentrierung.

Lassen Sie uns, passend zum Thema, mit der Partnerschaftsecke beschäftigen. Sie befindet sich nach dem 3-Türen-Bagua in der rechten oberen Ecke des Rasters von der Haus- oder Zimmertür betrachtet. Das Bagua können Sie über den Grundriss der Wohnung legen (Makrobetrachtung) oder nur über den Zimmergrundriss (Mikrobetrachtung). Die Beziehungsecke des Hauses oder der Wohnung steht für die partnerschaftliche Beziehung zwischen Paaren, aber auch für die Beziehungen der Familie mit

der Außenwelt. Um die Liebesbeziehung zu stärken, sollte die Partnerschaftsecke des **Schlafzimmers** gewählt werden. In dieser Ecke können Sie Ihre Beziehung stärken.

Beziehung stärken? Partnerschaft aktivieren?

Der Hintergrund einer Aktivierung ist es, einen Lebensbereich hervorzuheben, um ihm damit mehr Aufmerksamkeit zu schenken. Nachdem das **Qi** auch unseren Gedanken folgt, wird durch diese Maßnahme der Partnerschaft **mehr Energie** zufließen.

Nachdem Sie nun die richtige Ecke gefunden haben, können Sie nach den Partnerschaftssymbolen Ausschau halten, die

Lesen Sie weiter auf Seite 14

HOROSKOP
im Juni

ererbte Fähigkeiten

Elisabeth

mediales Kartenlegen durch Lenormand
einfühlsam,
hohe Trefferquote

**09003
101049**

(1,86 €/Min. aus dem deutschen Festnetz)
ggf. abweichender Mobilfunktarif

Rebecca Bekannt aus TV

Parapsychologin - Medium
Spirituelles Kartenlegen

D: 09003/480 480 0,99 €/Min.*
*aus dem deutschen Festnetz - Mobilfunk ggf. abweichend

Medium Gisela
Telefonberatung



**Hellsehen
Kartenlegen
Geistheilung
Engelkontakte**

D 0900 31021731 (1,24€/Min.)
Aus d. Festnetz, Mobil ggf. abweichend
CH 0901 125050 (2,50 Sfr./Min.)
Ab Festnetz
AT 0900 45468001 (1,56€/Min.)
www.medium-gisela.de

**Gefühle oder keine?
Lüge oder Wahrheit?**



Konzentriere dich ganz fest,
wenn ich die Karten mische,
auf eine bestimmte Person.

Neue Bilder, die über diese
Person etwas aussagen,
öffnen sich und ergeben vielleicht
eine ganz neue Sicht
über deine Situation.

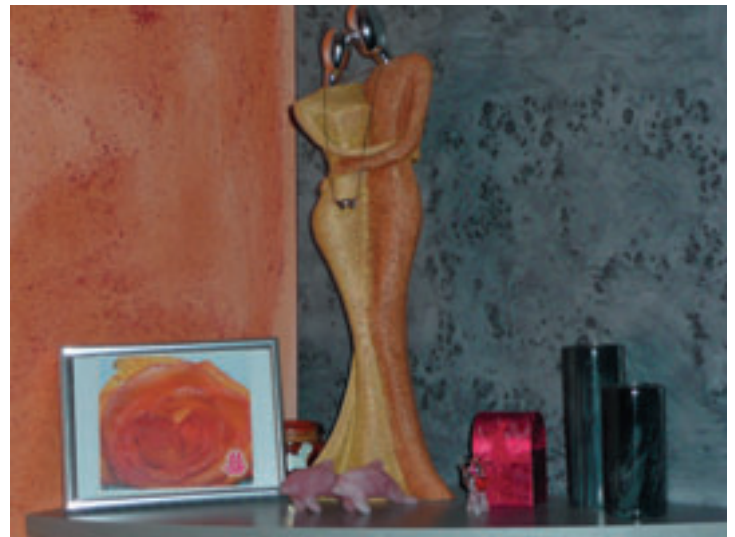
In Licht und Liebe Belinda.

09003-408 408
1,99 €/Min. dt. Festnetz, Mobilfunk ggf. abweichend

Folgende Gegenstände können bei der Gestaltung zum Einsatz kommen:

- Gemeinsame Bilder, wenn Sie in einer Beziehung sind, falls nicht, stellen Sie keine Bilder fremder glücklicher Paare auf. Schließlich möchten Sie Ihr eigenes Glück erfahren.
- Eine schöne Skulptur zweier Liebender eignen sich genauso wie ein Delphinpaar, welches ewige Liebe symbolisiert.
- Der Rosenquarz unterstützt die Liebesenergie. So können Sie auch eine Schale mit diesen Halbedelsteinen in Ihre Beziehungsecke stellen.

Wichtig ist, dass alles, was Sie dort aufstellen, immer ein Paar ist und dass Sie Ihre eigene, innere Einstellung an die Wünsche anpassen.



ist, dass jede Beziehung durch gutes Feng Shui aufrecht erhalten werden kann. Aus Erfahrung als Feng-Shui-Beraterin, Ehefrau und Mutter kann ich sagen, dass es nicht geht. Jeder Mensch trägt die Verantwortung für sein Handeln. Wenn jemand ständig fremdgeht und dann erwartet, durch eine schön gestaltete Partnerschaftsecke weiterhin eine intakte Beziehung zu führen, der irrt.

Feng Shui kann Disharmonien lösen, die direkt mit den Räu-

men zusammen hängen und auf diese Weise Menschen(-leben) verändern. So kann ein fehlender Beziehungsbereich erkannt und ausgeglichen werden, damit die Menschen, die in diesen Räumen leben, dennoch harmonische Beziehungen führen können.

Bedenken Sie jedoch: Damit die gewünschten Besserungen eintreten, sind auch Sie persönlich gefordert. Indem Sie Feng Shui in Ihr Leben integrieren, eröffnet sich für Sie ein neuer Weg – gehen müssen Sie ihn jedoch selbst!

Kartenlegen Pendeln Magie

Emula 0900 510 20 93
Lysa 0900 510 20 94

Markus 0900 3319331

Horoskope/Kartenlegen

Besuchen Sie auch meine Homepage:
www.emulasoline.de

► für Sie Beziehung und Zweisamkeit darstellen.

**Ihr Beitrag für eine gute
Liebesbeziehung**

Während meiner Ausbildung zur Feng-Shui-Beraterin hat mein damaliger Ausbilder viel über die Wirkungsweisen des Feng Shui erzählt, die in keinen Büchern zu finden waren. Unter anderem sagte er auch: „**Eine Beziehung steht und fällt im Schlafzimmer!**“ Diese Aussage hat mich lange Zeit beschäftigt. Ich fragte mich, ob es möglich

KARTENLEGEN



Ob ich zur Zeit zur Verfügung stehe können Sie jederzeit im SAT1 Teletext erfahren!

SAT1 TEXT Seite 606

**PIN 103
Jaqueline**

Kartenlegen mittels Tarot, Lenormand, Skat oder Engelkarten. Beratung auch mit Hilfe der Astrologie und dem Pendel.

09003 445566
1,39 €/min aus dem Festnetz - ggfs. abweichende Mobilfunktarife

0900 444 666 1.55 €/Min

0901 144 244
2 Fr./Min ab Festnetz

ASTROLOGEN24.COM

Mehr über diesen Autor erfahren Sie auf



ViGeno
www.ViGeno.de

Für weitere Informationen

Danijela Šaponjić
Feng-Shui-Einrichtungsbereiterin und Dipl.-Betriebswirtin (FH)
Heilmannstr. 57, 82049 Pullach, Tel.: (089) 75408951
Fax: (089) 75408952, Mobil (0160) 97388226
ds@haus-des-fengshui.de, www.haus-des-fengshui.de

Foto: Partnerschaftsecke: Fr. Korbel